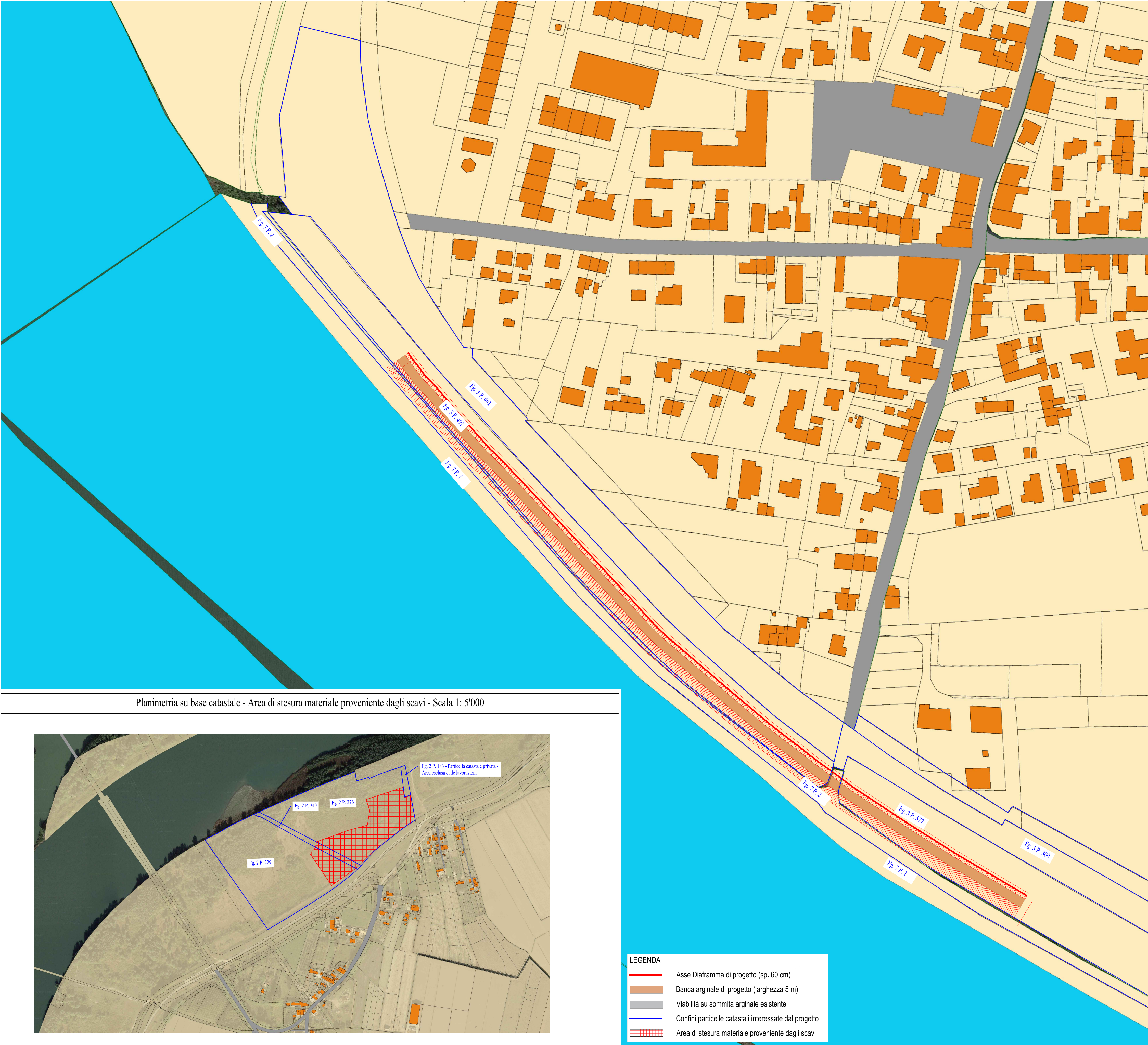
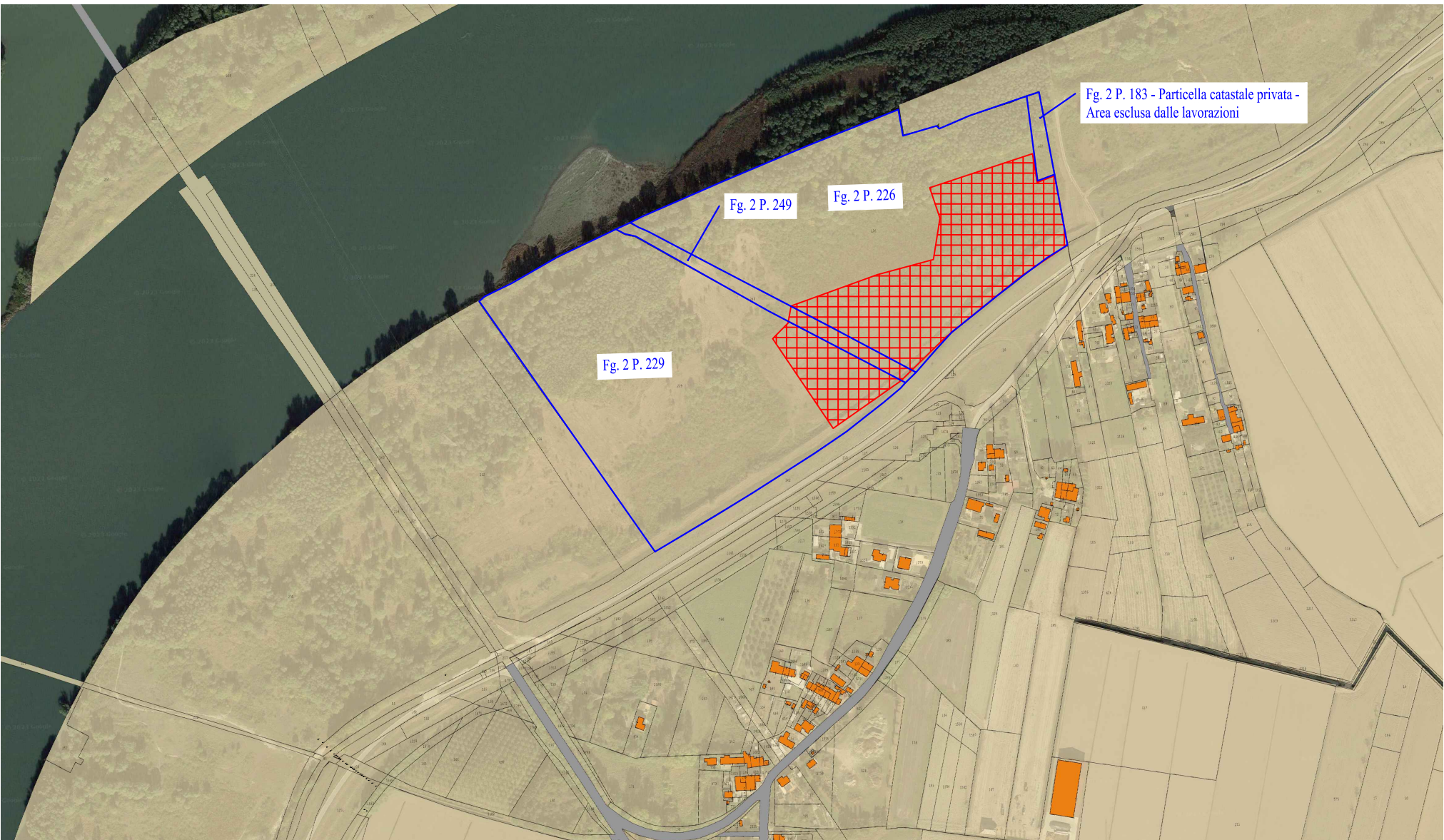


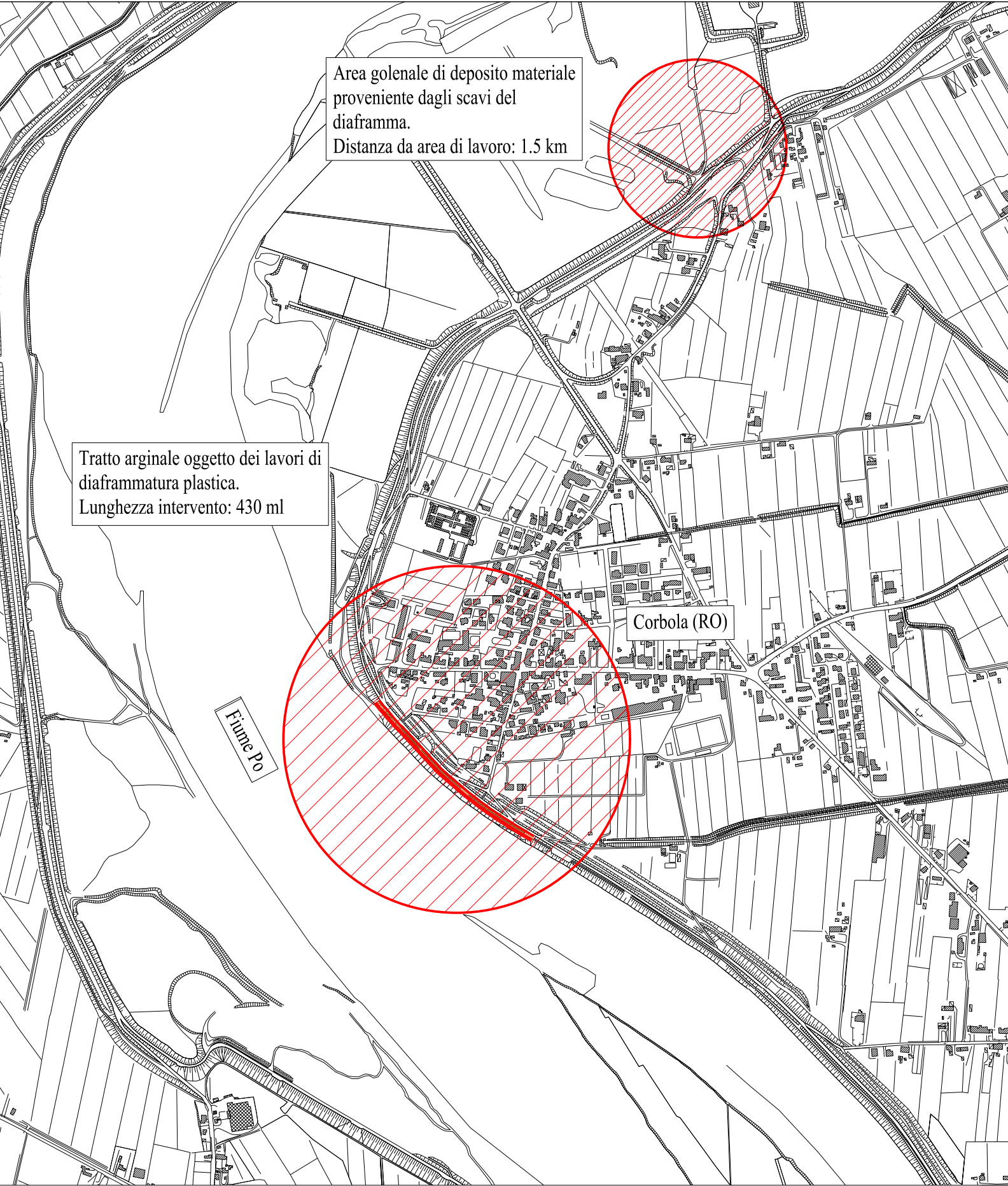
Planimetria di progetto su base catastale e ortofoto - Scala 1: 1'000



Planimetria su base catastale - Area di stesura materiale proveniente dagli scavi - Scala 1: 5'000



Quadro d'unione - Scala 1: 10'000



Piano Nazionale di Ripresa e Resilienza  
Missione 2 - Componente 4 - Sub-investimento 2.1b



Agenzia Interregionale per il fiume Po



ARGINE DESTRO DEL FIUME PO DI VENEZIA IN COMUNE DI CORBOLA LAVORI DI SISTEMAZIONE ARGINALE  
CUP B48H22000200006  
PROGETTO ESECUTIVO

ELABORATO: <b>104</b>	TITOLO: <b>PLANIMETRIA CATASTALE RO-E-1438</b>	CODICE COMMESSA:
SCALA: 1:1'000		CODICE FILE:

REVISIONE	DATA	DESCRIZIONE	REDATTO	APPROVATO	AUTORIZZATO
0	Settembre 2023	PRIMA EMISSIONE	Ing. Orsini	Ing. Zile	Ing. Cerchia

COMMITTENTE: <b>Agenzia Interregionale per il fiume Po - Ufficio operativo di Rovigo</b> Corso del Popolo 129 - 45100 - (RO) email: ufficio-ro@agenziaipo.it Pec: ufficio-ro@cert.agenziaipo.it  Il Responsabile del Procedimento Dott. Ing. Ettore Alberani	PROGETTAZIONE: <b>EOS Ingegneria</b> Via Torino, 31/A - 37026 Villafraanca di Verona - VR e-mail: info@eosingegneria.com - Tel. 045/2213000 - Fax. 045/2213000 C.F./P.IVA: 02505920205 - SDI KRRH489 <b>EOS</b> INGEGNERIA Responsabile della progettazione: Ing. Paolo Cerchia
---	---